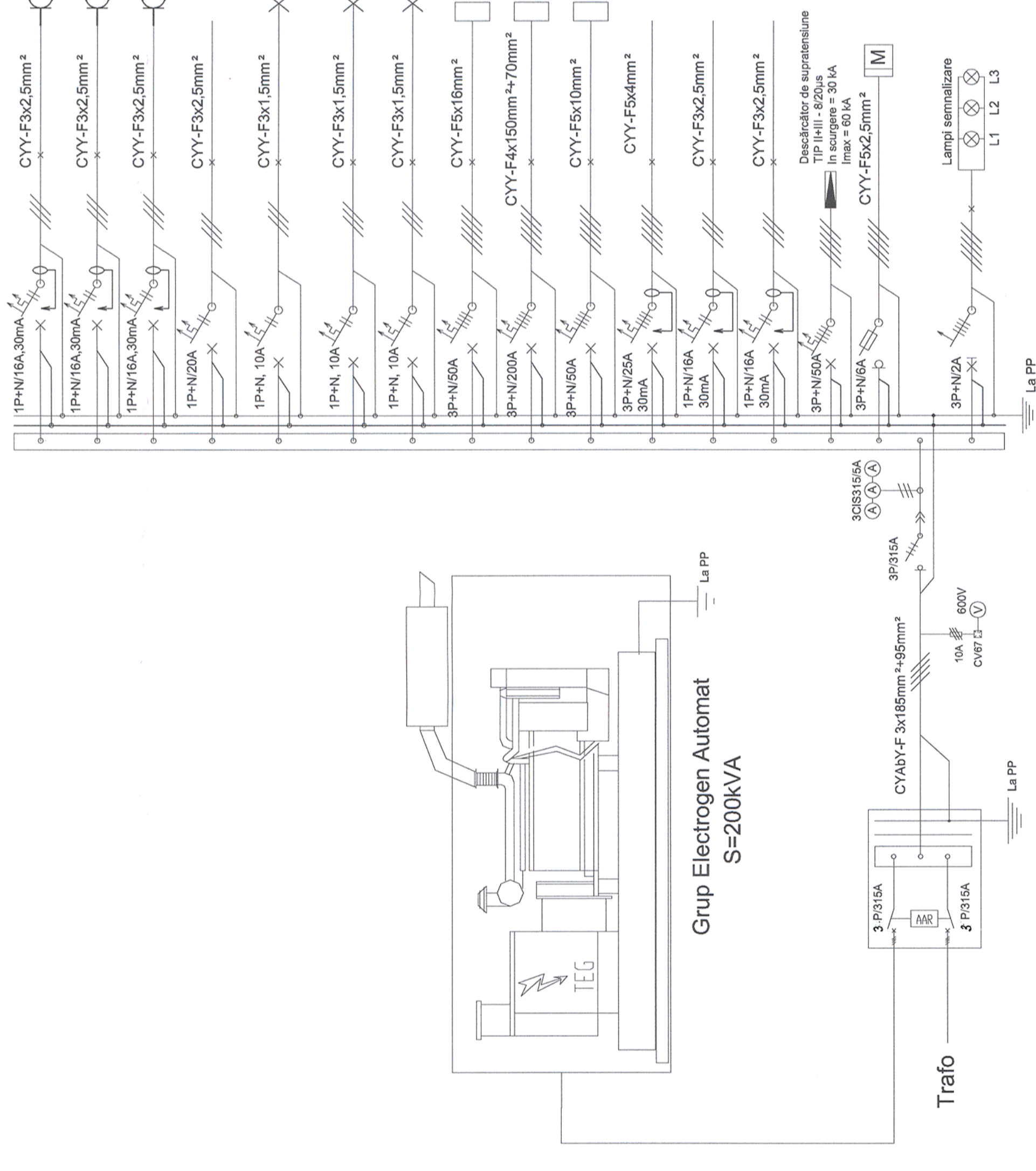


**SCHEMĂ MONOFILARĂ TABLOU ELECTRIC PRIORITAR GENERAL
MONOFILAR ELECTRICAL SCHEME FOR GENERAL PRIORITY ELECTRIC PANEL**

Pi = 171,7 kW
Pa = 154,5 kW
Ic = 266,0 A

Un = 400 V.c.a
Cosφ = 0,84
Cs = 0,90

TPG



LEGENDĂ / LEGEND:

- 3P+N
Întrepritor automat cu protecție termică și electromagnetice;
Automatic switcher with thermal and electro-magnetic protection;
- 3P
Întrepritor automat cu protecție termică și electromagnetice;
Automatic switcher with thermal and electro-magnetic protection;
- Lămpi semnalizare
Lamps for voltage warning for each phase;
- Întrepritor automat cu protecție termică și electromagnetice;
Automatic switcher with thermal and electro-magnetic protection;
- Separator de sarcină tetrapolar debrosabil;
Fore-pole plug-in load disconnecter;
- Centrală de măsură parametrii electrici: Pi, Pa, Pc, I, U, cos φ,
Measure devices for electric parameters: Pi, Pa, Pc, I, U, cos φ,
Siguranță fuzibilă;
Fusible plug;
- Ampermetru digital, transformator de curent;
Digital ammeter, power transformer;
- Anclanșarea automată a rezervei;
Automatic switching-on of the back-up unit;
- Post de transformare;
Transformer point;
- Racord electric;
Electric connection;
- Contactori;
Contactors;



CYY-F 5x4mm² Cablu cu conductoare de cupru, cu izolație din PVC, cu întârziere marită la propagarea flăcării, 5 conductoare cu secțiunea de 4 mm²;
Cable with copper conductors, PVC insulation, enhanced delay upon flame propagation, 5 conductors having 4mm² section;

CYABY
Căblu cu conductoare de cupru, cu izolație din PVC, armătură din bandă de oțel;
Cable with copper conductors, PVC insulation, armature of steel strip;

TPG
Tablou electric prioritar de distribuție;
General priority electric panel;

Notă / Note:
Schemele monofilare se vor consulta împreună cu planurile de electrice
Orice greșeală sau neconcordanță găsită, executorului are obligația de a atrage atenția proiectantului, alifei executorului va fi raspunzător pentru acestea.
The single-wire diagrams will be read together with the layouts plans. The contractor has to draw the attention of the designer with regard to any error or incongruity encountered, otherwise the contractor will be responsible for it.



Verificator / Expert Checker / Expert	Semnătura Signature	Referat / Expertiză Report / Expertise
European Investment Bank	MINISTERUL TRANSPORTURILOR	
	BENEFICIAR / BENEFICIARY:	
	COMPANIA NAȚIONALĂ DE CĂI FERATE "CFR" SA	

PROIECTANT / DESIGNER:		Data Date	Semnătura Signature
Aprobat Approved	Șef de echipă Team leader	01.2013	
Verificat Checked	Expert Cheie Key Expert	01.2013	
Subcontractant / Subcontractor			
Aprobat Approved	Adjunct Șef de echipă Deputy Team leader	01.2013	
Proiectat Designed	Inginer Engineer	01.2013	

"Reabilitarea liniei c.f. Frontiera - Curtici - Simeria, parte componentă a coridorului IV Pan - European pentru circulația trenurilor cu viteză maximă de 160 km/h"		Proiect 9I 35311.1	
"Rehabilitation of the Railway Line Border - Curtici - Simeria, component Part of the IV Pan - European Corridor for the Trains Circulation with maximum speed of 160 km/h"		Faza / Phase: PTh+CS / TD+TS	
Denumire desen / Drawing name: Schemă monofilară tablou electric TPG - Stația Bărzava Bărzava Station - Monofilar electrical scheme for electric pan el TPG			
Scara / Scale	Revizia / Revision 1/05.2013	Cod desen / Drawing Code PT.2B.04.10.IE.05.004	Nr. / No 04/06